

Spiew Kosciel-
ny
Soprano

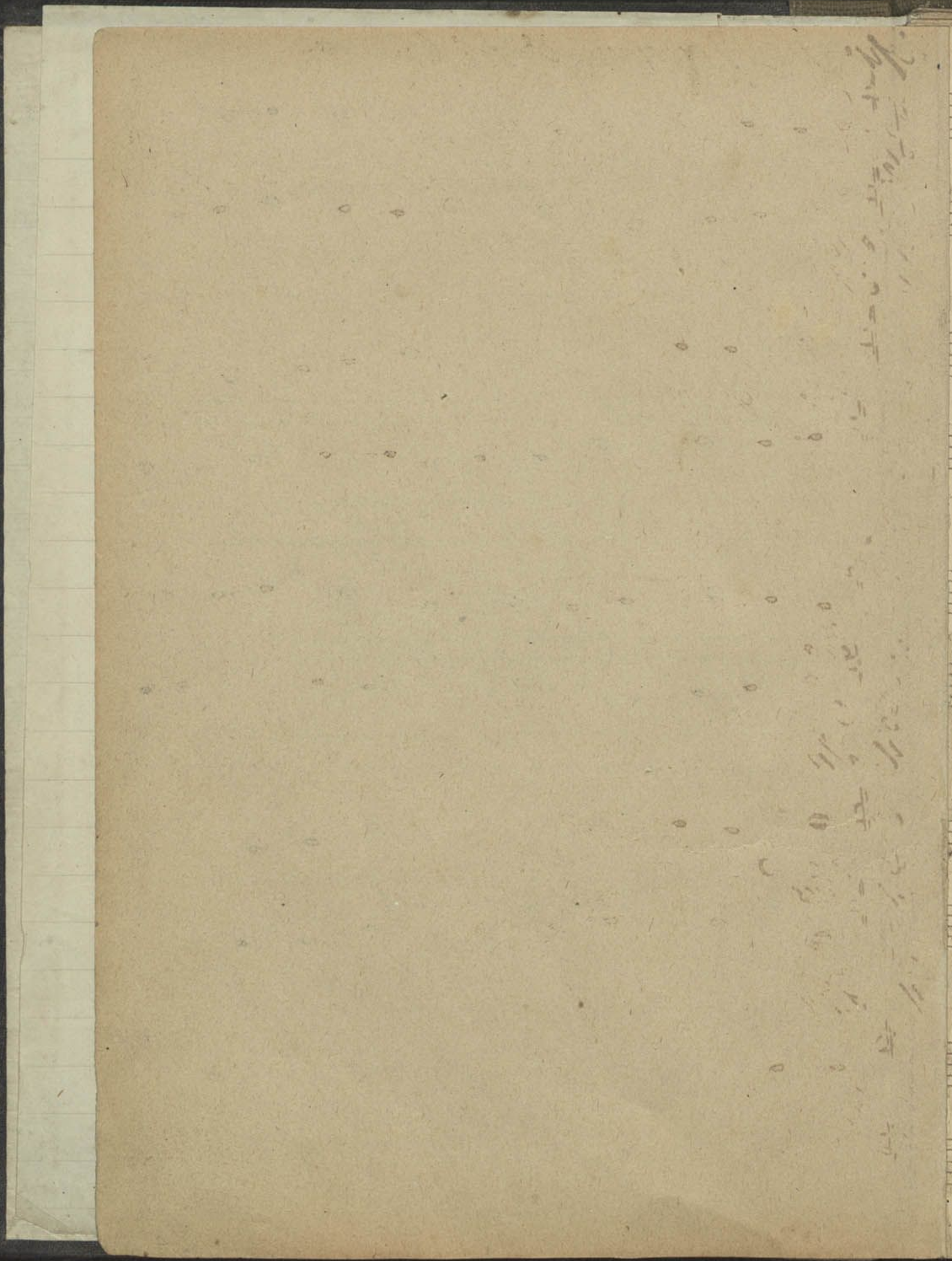
Faint, illegible handwriting, possibly bleed-through from the reverse side of the page.

Ye xbiorn Orgermissy

Edwarda Girda

1841
The Union Organizing
Committee

Spis pieśni zawartych
w tym Rejście na końcu.



Soprano. Hymn. "Veni Creator" 1. 3

1. Ve - ni cre - a - tor spi - ri - tus
2. Qui - dice - ris Pa - tris
1. Men - tes tu - o - rum vi - si
2. Al - tissi mi do - num De -

1. ta. Tu - ple su - per na - gra
2. ti - bus vi - rus i - gnis ca
1. ti - a Que tu cre - a - sti pe - cto - ra
2. ri - tas Et spi - ri - ta - lis uncti - o

3. Tu - sep - ti - for - mis mu - ni - re
4. Ac - cen - de lu - men sen - si - bus
3. Di - gi - tus pa - ter - nae De - ite
4. In - Jun - de a - mo - rem cor - di

3. re Tu - ri - te pro - mis
4. bus Tu - fir - ma no -
3. sum Pa - tris ser - mo - ne
4. stri - cor - po - ris vir - tu - te

3. Qui - tons gut - ty - ro -
4. fir - mos per - pe - ti

2.

5. Ho - stem re pel - los con - gi - us

5. Pa - cem que Do - mus pro - ti

5. nus Du - cto re sic - te praec

5. vi - o Vi - te - nus o - mne no - xi - um

6. Per - te sci - a - mus Pa - trem

6. No - sca - mus et que

6. Fi - li - um, Te que u

6. tri - us que Spi - ritum Cre - damus

6. o - mni - tem - po - re

De — o Patri sit glo — ri — a
 jus que so — li Fi — li

o Cum Spi — ri — tu Pa —
 tra cli — to Nun et per o — mne sae —

rit. A — men
 cu — lum *W cracie Wielkownym.*

De — o Patri sit glo — ri — a

Et Fi li — o qui a mor — tu
 is Sur — re — xit ac Do

ra cli — to In sae cu lo — rum sae.
 cu — lo A — men

4. Largo, Drowas' Maryo "H. Moniuszka"

Musical notation (treble clef, G major, common time) with lyrics: Drowas' Maryo! Co skis' p'etna Pom

Musical notation (treble clef, G major, common time) with lyrics: i To bog Pan i To bog

Musical notation (treble clef, G major, common time) with lyrics: i b'ogo slawion o woczy wo ta Solo

Musical notation (treble clef, G major, common time) with lyrics: Two je go Je - zus Swista Ma-

Musical notation (treble clef, G major, common time) with lyrics: ry o Mat ko Boska modliszka

Musical notation (treble clef, G major, common time) with lyrics: na mi modliszka na mi grzesz

Musical notation (treble clef, G major, common time) with lyrics: ne mi modliszka na mi te rak i wgo dzi

Musical notation (treble clef, G major, common time) with lyrics: Dzi - ny smierci waszej swista Maryo!

Musical notation (treble clef, G major, common time) with lyrics: swista Maryo Mat ko Boska modliszka na mi grzeszne mi

152 kor

5. 5

modis et namini te rari ugo dixi me

p mieri uasiej *pp* et men et men

et men

6. *p* *O bone Jesu* *wildberger* *pp.*

O bo - ne Je - su mi se
re re no - bis qui - a tu

cre a - sti nos tu re - de mi sti
nos san - qui ne tu o

pre - ti - o sis - si mo

f.

6

This image shows a page from an old music manuscript book. The page is filled with ten horizontal musical staves, each consisting of five lines. The paper is aged and yellowed. On the left side, there are faint red markings, possibly indicating a page number or a section. In the top right corner, there is a handwritten signature or initials, possibly 'f.', and the number '6' next to it. The rest of the page is blank, with no musical notation or text written on the staves.

8. W Sakramencie utoyjany.

Wsa kra men-cie u-ta jo-ny
 Lba wi-cie lu nosz Pa-mie!

Pan-ny cxy styj na-ro-dzony
 Du-szy na-szej ko Cha-mie

Bgdz ze od nosz po-chwa lo-ny
 Przez na bo-znoscie wa-nie
 Staw jzzyka.

Staw jzzy-ku chwa-le ne-go
 Cia-ca skryte sioz to - sci:

Wspomnij Dro-gy. Krew do te-go
 O-kup ludz kiej krew to - sci

Co xy - wo - ta o - woc ene-go

wy - lat kwol wystrich wlo lei

is - - - - - men

10.

My chcemy Boga

My chcemy Boga Pana iwoig ta
 o uslysz naszych wo-tan glos

mi-to sci Bo zej Dziwi gac ps-ta
 To nasza chlu ba to nasz los

Bto go staw stad ka Pa mi
 bto go staw wszelki stan My chcemy

Bo gba my pod da ni On naszym
 Kro'lem On nasz Pan My chcemy Bo-ga

my pod da ni bni naszym kro'lem
 On nasz Pan

Andante O Salutaris Ch. Gounod
Soprano & Tenor Duet. (2nd & 3rd parts w/ tenor & bass)

O salutaris salutaris

hostilia quae coeli partem os-ti-um

Bel la premunt hostilia Da robur

fer auxili-um O salutaris salutaris

cresce. hostilia quae coeli coeli partem os-ti-um Da robur

cresce. fer auxili-um Da-robur fer auxili-um

12. *Spowiedź powszechna Szamotulskiej*

Handwritten musical score for 'Spowiedź powszechna Szamotulskiej'. The score is written on three systems of staves. The first system has two staves with lyrics: 'Spisach moji niebie - ski Pa - nie' and 'Me kłamie u - pa - dzie - mu'. The second system also has two staves with lyrics: 'Bo - że Wszech - mo - gny - cy' and 'A - zto - sci - pet nie - mu'. The third system has two staves with lyrics: 'Wie - dnos - cię Tro - je - cy - wie - cie' and 'tej wie - cznie kró - lu - gu - me - kac' Pa - nu Bo - gu - me - cy - mu'. The music is in a simple, folk-like style with a common time signature.

Pieśń o młodej Panskiej

Handwritten musical score for 'Pieśń o młodej Panskiej'. The score is written on two systems of staves. The first system has two staves with lyrics: '1. P. O - du - szo w wielka na - bo - za - na' and 'ku mi - le - mu Bo - gu sklon - na'. The second system has two staves with lyrics: 'Wej - rzyj na - sy - na Bo - że - go' and 'Na Ła - wi cie - la na - sze - go'. The music is in a simple, folk-like style with a common time signature.

2. Oględaj na krzyżu Je-go
 Sro motnie za wie szo ne-go

O krutnie rozcięgnio ne-go Wszyst
 kie go ze krwawio ne-go

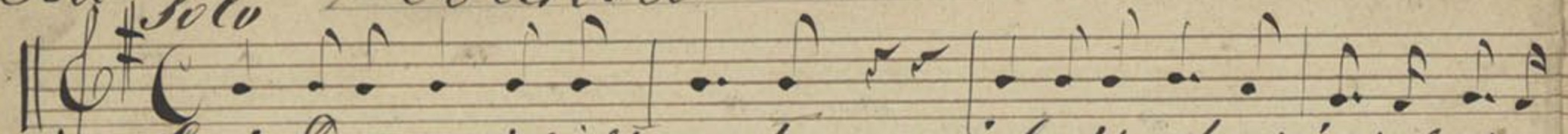
3. Wejrzyj na głowę skło - mio - ng
 O stry ko ro - ng zid mio - ng

Gło - go wą i ten ciec mio wą Gwałtem na
 głowę wci - mio - ng

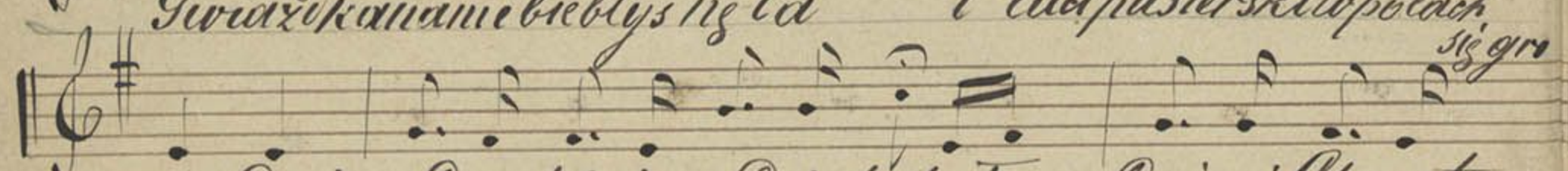
Bas Solo

Kolenda

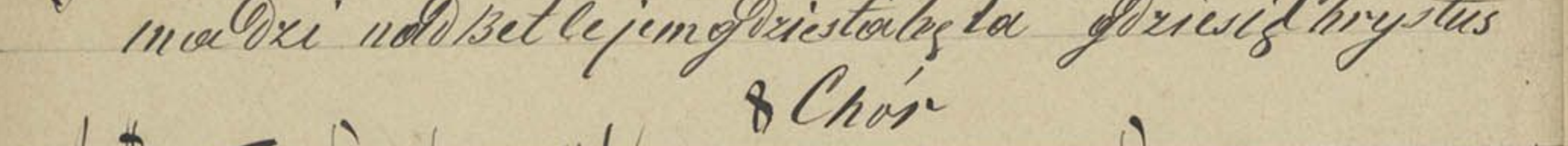
3. Chwali bogę



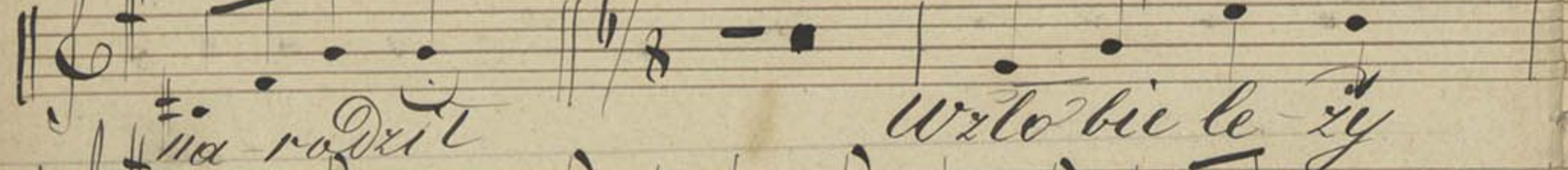
Gwiaździkami błęskająca i lud pasterski w polach



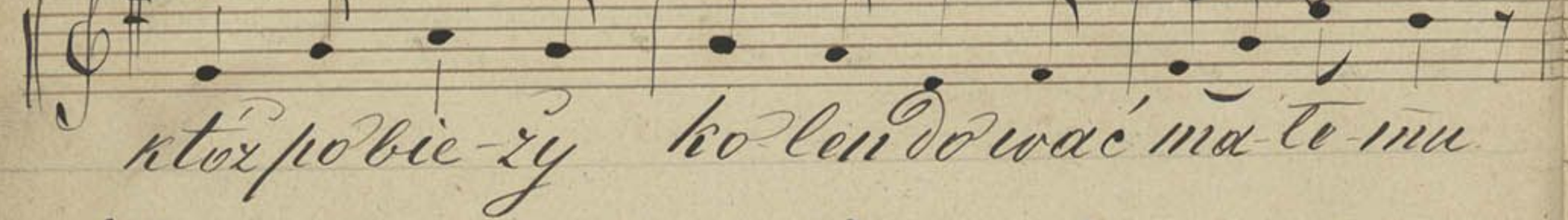
ma Dxi uodzet lejmg przystolesta przisi Chrystus




& Chór



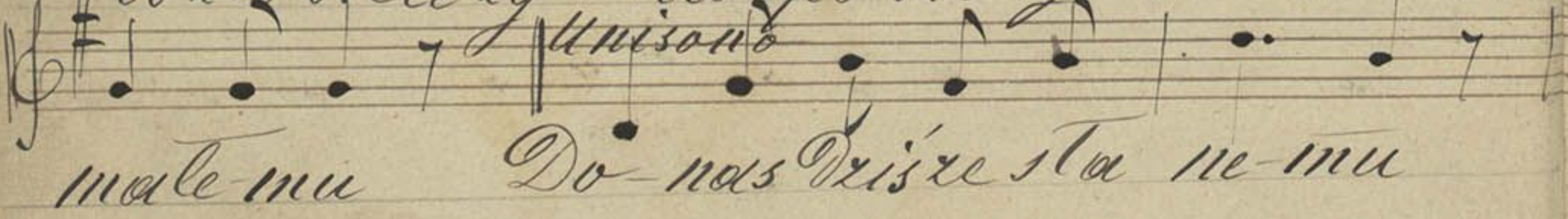
na rodzi Wztobie le zy



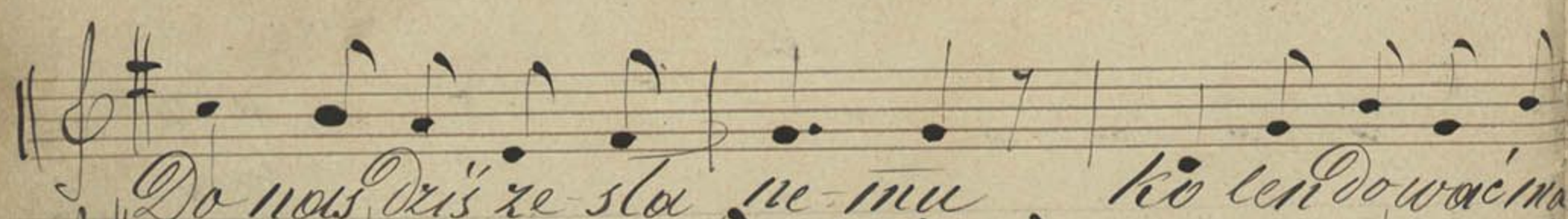
ktor po bie zy ko len do wać ma te mu



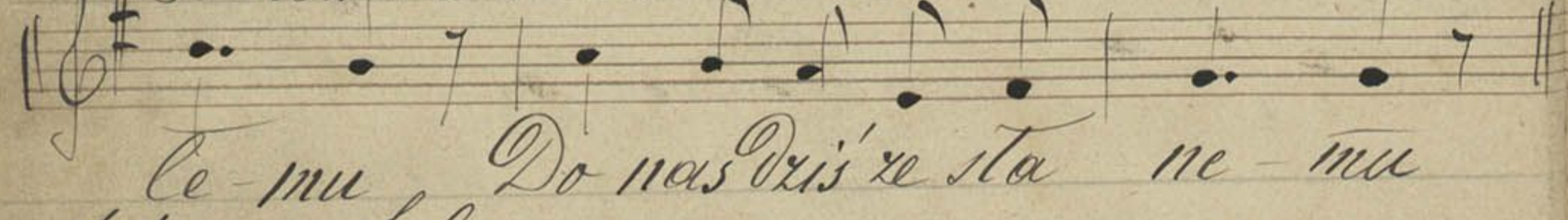
Wztobie le zy ktor po bie zy ko len do wać



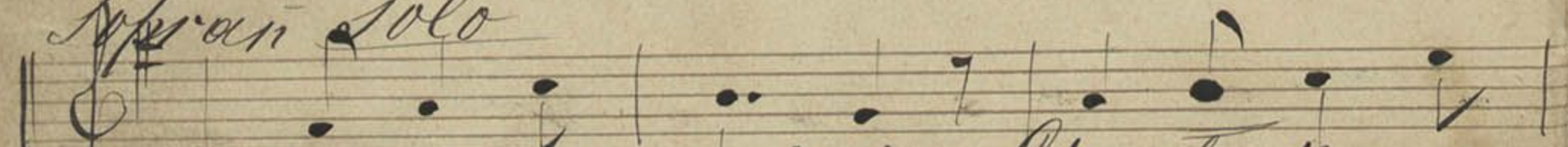
ma te mu Do nos Dxi ze sta ne mu



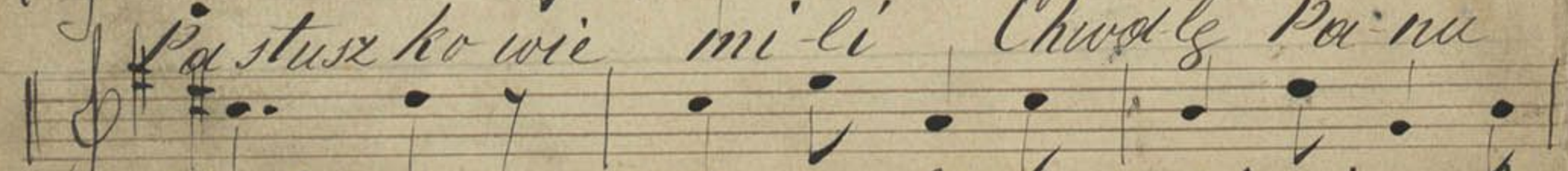
Do nos Dxi ze sta ne mu ko len do wać ma



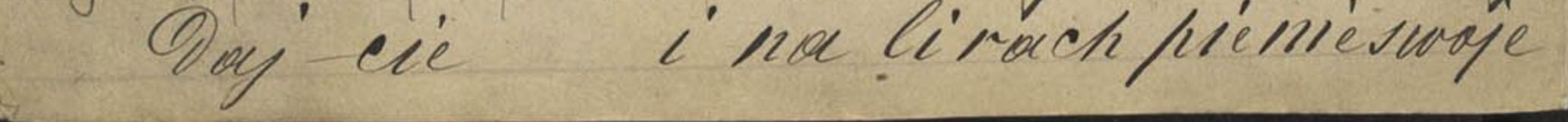
te mu Do nos Dxi ze sta ne mu



Soprano Solo



pastusz ko wie mi li Chwałę pa nu



Daj cie i na li rach piemie swoje

Chor tutti 1570

Przyjmiemuska waj-cie Za tem nie cze
 waj-cie Chwa-ły Pa-nu waj-cie

cho-rem za brzmij-cie Wstwor-cy swo-
 je-go Niechcacie swo-
 1 Sopr. solo
 2 Chor unisono
 wie-nie

Chwa-ły Pa-nu gło-si a nam Pan z bo-
 wie-nie u-ty-ca u-pro-si

Chór
 Za brzmij-cie O son-na Dzię-cię two-wi-
 ma-łe-mu Za brzmij-cie o son-na

Dzię-cię two-wi- ma-łe-mu "Pęduszkowic"

16.

4

Christus natus

Ks. Woszkiewicz.

3/4 p. *na tus Christus*

na tus natus est nobis natus est

no bis Christus natus natus est

no bis no bis no

bis Christus natus natus est

no bis Christi - stus na - tus natus est

no bis no bis

ve ni - te ve - ni - te a Do re

mus a Do re mus ve - ni -

te ve - ni - te

a Do re mus

a Do re mus

Ad uste fideles.

Ad e ste fi de les Coe titri um
 en gre ge re - li - cto hu mi les del
 phantes ve - ni - te ve - ni - te in
 eu - nas vo - ca - ti pa sto - res del

Beth le hem Na tum vi de te
 pro pe - rit Nos que o - van ti

Re gem an ge lo rum ve ni te do o
 ad du ce sti re - mus

re mus ve ni te do o re mus ve
 ni te do o re mus Do mi

num.

18. Allegro

Koleśka

Dr. Mittel

Ja już to gwiazdą przepiękną
 świeciną wbieu ro-cho? Jakże to

przeszatak tę czoła spiesz do szopy
 cho-cho 8 Jakże to w trzech mę

co wie gwiazdę się gaję swym wro-kiem
 świetny koronę na gło- wie

rybki zbliżają się kro-kiem
 Chor To Boga gwiazdą nad nami To Boga

Dzieci tam le-ży To Boga uder-ka
 bie-ży bie-ży wraz z nami kro-

20. Adagio Tempo.

wie wie A - men A - men A - men

Bracia Patrzcie

Bas. Sopran

Bracia patrzcie je to jak nie bo go re - je
w Betlejem się Dzie - je rzućmy bu dymarty

sta - wa Do Bet le jem pro spie
szajmy w Bet le jem Bet le - jem

Pris' na ro Dzo ne - go Krokiem swoim
pro spie szajmy Pa nu Pris' noum

Chór.

na ro Dzo ne mu w Bet le jem w Bet le jem

Tenor

Kolenda

M. J. Krogulskiego

21. 13

3/4

Hej bracia cyli spicie cyli tełba
cylicie Driwy niesty - cha - ne Do tąd nam nie

znane wj trooga co sig Dzieje
w serce tru - mle - je Nie bo o two

pro ne gwoiodynie zli - ero - ne

Chor

my tełba cre - my o - le sig bo

je - my ja - troga wa - te Dzi - my
trooga dla bo - ga co sig Dzie

je do strachu ser - ce tru - chee - je
Bary
Hej bracia my wie - wie - my leksyjunt do wie - my

Od te go i a - miot - ka Co - w - nie - go - w - rzy Det Sko

Ten praw - dę namo - z - naj - mi co to by Dzie

z - na - mi a wi - śc - po - stu cho - j - my nie się nie stra

cho - j - my Chor a - miot - namo - z - naj - mi co to by Dzie

z - na - mi A wi - śc - po - stu cho - j - my nie się nie stra

cho - j - my Prze
Lo

Pastu - r - ko - wie mi - ci U tej w - las - nie

chwi - li Chry - stus się na - ro - Dził

by - nos o - swo - bo - Dził za - tem nie cze

ka - j - cie Za - ra - z - po - spie - ska - j - cie

Byćcie go po- zna- li, hold mu swój do-
 da- li *Chor.* A za- tem bracia mi li

ty że za- raz chci- li do go nie cze-
 kaj- my w drogę po- spie- szaj- my

A by- śmy go po- zna- li i hold mu do-
 da- li przed- mi- pro- kły ka- li

w dzie- ni roz- pie- wa- li przed- mi- pro- kły
 ka- li w dzie- ni roz- pie- wa- li

24. Bas. *Gdy się Chrystus ródzi* St. Kozuro
Sopran

Gdy się Chrystus ródzi *Gdy się Chrystus ródzi*
i na świat przycho *dzi*

Bas *Sopran*
Ciem na noc w jasnościach *Ciem na noc w jasnościach*
promie ni- stych bro *dzi*

A *nie to wie* *szyciel* *pod nie* *biosy*
130 *się na r* *o* *dzit* *ca* *szyciel* *wszego* *szyciel*
wykrzykują *Glo-ri-a* *Glo-ri-a*
podniepienie

Glo-ri-a *Glo-ri-a* *Glo-ri-a*

Glo-ri-a *in excelsis* *De-o*
Bas *Sopran*

Mówią do pasterzy *Mówią do pasterzy*
którzy trąd wychystrze *gli*

Bas.

Sopr.

A-by do Bet le-jem A-by do Bet le-jem

czempiz dziej po bie — gli Sopran. *Bosiz narodzil jak wyzej.*

O nie-bieskie Duchy O nie-bieskie Duchy

i po-slo-wie nie — ba
Bas. Sopr.

Po-wiedzciez wyrazniej Po-wiedzciez wyrazniej

co nam czy-nie trze — ba

Bo-my nie nie pojmu-jemy, led wo do-stra

chu zy-je-my Glo-ri-a Glo-ri-a

Glo-ri-a Glo-ri-a Glo-ri-a

Glo-ri-a in ex cel-sis De — o

26. Dzisiaj w Betlejem - G. Girardo

Musical notation (treble clef, G major, common time) with lyrics: Dzisiaj w Betlejem we so ta no wi no

Musical notation (bass clef, G major, common time) with lyrics: Ze Panna kry sta ze Panna kry sta

Musical notation (treble clef, G major, common time) with lyrics: jano Dzita sy na Chry stusis ro dzi

Musical notation (bass clef, G major, common time) with lyrics: Pan o wo bo dzi A nie ci gra ja

Alt.

Musical notation (treble clef, G major, common time) with lyrics: kro le wi ta ja A nie ci gra ja

Musical notation (bass clef, G major, common time) with lyrics: A nie ci gra ja kro le wi ta ja

Musical notation (treble clef, G major, common time) with lyrics: Pa ste rze pie wa ja by dle ta nte wa ja

Musical notation (bass clef, G major, common time) with lyrics: Cu Doe Cu Doe o gta ma ja

Musical notation (treble clef, G major, common time) with lyrics: Mary ja Panna Dzic iot no jia stu je

Musical notation (bass clef, G major, common time) with lyrics: i Jo zef sta ry i Jo zef sta ry

Chrystus izrodzi
 a no pieleg nu je
 3 I trzej królowie od wschodu przy byli

I dary panu I dary panu
 kox towie zlo-zy-li
 Chrystus izroda
 Tryumfy Króla niebieskiego

Try um ju, Król niebie-skie-go
 Chwał co ty Bogu w wyso ko-ści
 Lito pi-ly z nieba, wyso-kie-go
 I tu dzień pokoj nami sko-ci

po-ty, po-ty, po-ty
 No- ro- dzi-ty, pa- sta- wi- ciel
 Do- był kuswe- go- sto- zow
 Dux ludz nich od- ku- pi- ciel

Spie-wa-łem, Spie-wa-łem, Spie-wa-łem
 Na- zie- mi, Na- zie- mi, Na- zie- mi

28. *Uwolna*

Co za Dzień radości.

Co za Dzień ra Do-śny Dla nas Dnia-wo-
sta-je Mi-nył czas ca Co-śny

Bog nam sy-na Da-je
Próżyć Cieszymy się spierzemy się Szczęście to po-
2 Cieszcie się spierzcie się

wy-toc' Złotosrebrną zmuzyczką
Dzie ciętko py-tać

2. mi-li pa-stusz ko-wie Wy Bog-ga-stu
ko-wie Wy co pier-wsi wie-cie

Poziespo-czy-wa Dzie-cię
Cieszcie się
jak wyżej

3 A-my tuż za wa-mi

Holdźe mu d-d-a-my

Zufności i wi-a-rę

Ze cxię i o-fra-rę

„Ciszmy się” jak wyżej

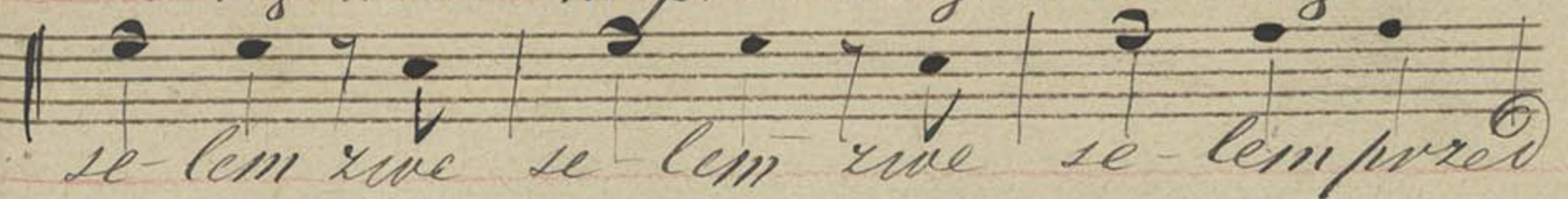
§

Marsz przy Ślubie.

Bóże nasz o to serce dwoje Łożę się na łaskę Twoją a by wiecznięko
 chcieli wrgo dzie do śmierci wytrwa - ci
 Bóże nasz o to serce dwoje Łożę się na łaskę
 Twoją a by wiecznięko chcieli wrgo dzie do
 śmierci wytrwa - ci niech praw twoich przestępaję.
 Wieci wstębie Trojcho wóję niech nie
 znóję trosk i' zno - ju rzęz sli'wi'żę jępo
 ko ju a wsta no sci' po swym zgo nie niech
 znów zę czy wazy cto nie po na grodę o bie'



ca na z we se lem przed to by sta - na z we -



se - lem z we se lem z we se - lem przed

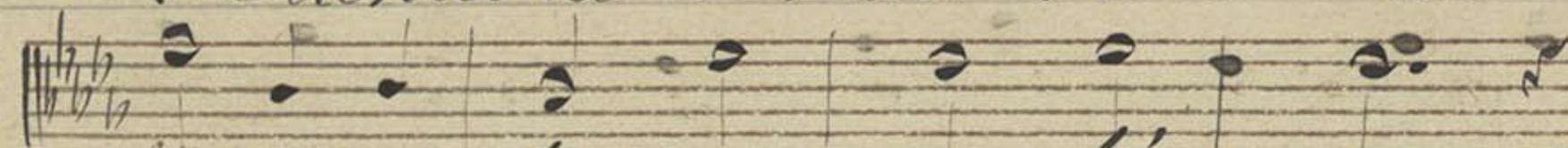


To by sta - na A - men

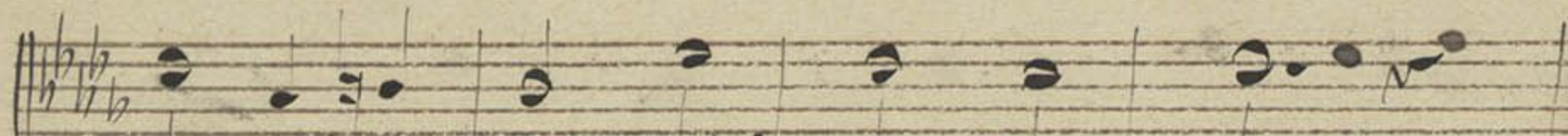
32 Moderato Veni Creator



1 Mentem tuam omnium visibilium



2 Implesse per nos gratiam



3 Quatuor agniti peccatorum



4 Quod dixeris Patris Filii tui



5 Altissimi domini Dei



6 Fons vivus ignis caritatis



7 Et spiritus alius unctio



8 Hostemque pellicis conquisitum



9 Patremque domes prolesque



10 Ductore sic te praevidit

Vi te mus o mne no xi um

b. Per te sci a mus da Pa trem

No scamus et que Fi li um

Te que utri us que Spi ri tum

Cre clamus o mni tem po re

7 De o Pa tris it glo ri a

Et jus que so ci Fi li o

Cum Spi ri tu Pa ra cli to

Nunc et per o mne sae cu lum

et a men

Offertorium

C. Ett

Post partum Virgo in
vi-o-la-ta Post partum

Virgo in vi-o-la-ta perman
zi-sti De-i ge-ni-trix

in-ter ce-de pro-no-bis
in ter ce - de in-ter

ce - de in-ter ce de pro
no bis

Moderato Sanctus

Bethoven 35

San-ctus San-ctus, San-ctus
Do-mi-nus Sanctus Do-mi-nus

Alto
Deus Sa-ba-oth Ple-ni sunt
coeli et terra ple-ni sunt coeli et

terra glo-ri-a tu-a
Sopran plen-i sunt coeli et terra

glo-ri-a glo-ri-a tu-a
Ho san-na ho san-na in ex-

accelerando
cel-sis ho san-na ho san-na ho san-na in ex-
cel-sis Ho san-na ho san-na in ex-cel-sis

Benedictus

Be-ne Dic-tus qui
ve-nit in no-mi-ne Do-mi-ni be-ne

Alto
Dic-tus qui ve-nit in no-mi-ne Do-mi-ni
Be-ne-Dic-tus qui ve-nit in no-mi-ne

Soprano
Do-mi-ni qui ve-nit in no-mi-ne Do-mi-ni

Be-ne-Dic-tus qui ve-nit in
no-mi-ne Do-mi-ni

Ho-san-na Ho-san-na
in ex-cel-sis Ho-san-na ho-

accelerando

37. 21

san na Ho san na in ex cel sis ho

san na ho san na in ex cel sis

Panis Angelicus.

Pa nis An geli cus sit pa nis ho mi num

sit pa nis ho mi num Oat pa nis

coe li cus fi gur is ter mi num fi gur is

ter mi num O res mi ra bi lis o res mi

ra bi lis man du cat Do mi num man du cat

Do mi num pau per ser vus pau per ser vus

et hu mi lis et hu mi lis et hu

mi lis

O sa-crum con-vi-vium in quo Chri-sti
su-mi-tur re-co-li-tur me-mo-ri-a

pas-si-o-nis e-jus Mens im-ple-tur
gra-ti-a et fu-tu-rae glo-ri-ae

no-bis pi-quis Da-tur no-bis pi-quis pi-quis

da tur *O bone Jesu* *Dilectissime*
O bone Je-su mi-se
re-re no-bis *mp.* qui-a tu cre-

a-sti nos tu-re De-mi-sti
nos san-gui-ne tu-o pre-ti-o-sis

pp.
si - mo
 Wiltberger
 A - re - c - u - ri - a - gratia plena

pp.
 Do - minus te - cum be - ne - Di - c - ta
 tu in mulie - ri - bus Je -

pp.
 su - Sancta Ma - ri - a mater
 De - i O - ro pro no - bis pec - ca - to - ri

~~bus et nunc et~~ *nunc et in* *ff.*
 bus et nunc et nunc et in
 A - men A - men A - men

Empty musical staves with treble and bass clefs and a key signature of one sharp (F#).

Exaudi Domine Wiltberger

Exaudi Do- mi ne vo- cem me- am

vo- cem me- am, qua- cle- ma- vi ad te

mi- se re re me i Et ex au di

me Exaudi Do

mi- ne, vo- cem me- am vo- cem me-

am

Ave Maria G. G. G. G.

A ve ma ri a gra- ti a ple na

gra- ti a ple- na Do mi nus te cum

Do mi nus te cum be ne di- ctus Tu in

mu- li e ri bus et be ne di- ctus

San-ctus ven-tus Tu-¹ Je-sus ² ³ ⁴

Sanctus mi-a

mf 40.

o - rapro no - bis

peccato mi - bus Nunc et in ho - ra

mortis nostrae A - men A - men

p *pp*

40 Largo Unisono Sancta Maria *Lu. 1. 28.*

pp.
Sancta Maria mi-ri o-ri na pro nobis
Mater Christi o-ri na pro nobis

ff.
Mater pu-eris si-ma o-ri na pro nobis
o-ri na pro nobis pro nobis

pp.
Mater eli vi-re, Qui-vi-ne gratia
con-so-la-tis of flic-to-rum

ff.
Sancta Maria mi-ri o-ri na pro
nobis o-ri na pro nobis pro

pp.
no-bis

De o pa tris sit glo ri a Cum

spi ri tu pa ra cli to in
sae cu lo rum sae cu - la

De o pa tri sit glo ri a

De o pa tris sit glo ri a cum

spi ri tu pa ra cli to in sae cu lo rum

sae cu la A - men A men a men

A - men

Maria Colella

At de ste pi de les lae ti tri um

phan-tes ve ni te ve ni te in Bet-hle

em Na tum vi de te Me gem An ge

lo - rum * ve ni te a do

re mus ve ni te a do re mus

Do - mi - ni - um

En que re re li cto hu mi les ad

ce nas vo ca ti pa sto - res ad pro pe

rant Nos que o ran ti gra du fe sti

re mus ve ni de

Salve Regina

Salve Regina Ma-

ter mi-se-ri cor-di-ae Vi-ta dul-

ce-do et spes no-stra sal-ve

Ad te cla-mamus ex-su-les

fi-li-i Je-re Ad-te su-spi-

ra-mus ge-men-tes et flentes in

hoc la-cry-ma-rum Val-le & fa-

er-go ad-ro-ed-fa-no

stra il-lo-stu-as mi-se-ri cor-de

o cu-los ad nos con-ver-te

be-ne-dic-tum et tu et tu ven-

ul-tris - Tu-i no-bis post hoc ex-si-li-

um Os-ten-te O-cle-mens

O-pi-a O Dul-cis Vir-go Ma-

ry-ra

52. Motet jednorozowy z antyfonami -
Basso porannych sw. Cecylii K. Kowaleski

Coe ci li a famu lo tu a Do mi ne Coe

ci li a famu lo tu a Do mi ne

Soprano
Coe ci li a famu lo tu a

Alto
Do mi ne Coe ci li a famu lo

Soprano
tu a Do mi ne

ti bi ar gu men to sa

quasi a pis ti bi ar gu men

to sa de ser vit

Empty musical staves at the bottom of the page.

Wszystkie w Betlejem 53. 24

Musical notation (treble clef, 2/4 time, key signature of two flats) with lyrics: *Dzi - ja w Be - tle - jem we - so*

Musical notation (treble clef) with lyrics: *Ta no - wi - na że pan - na*

Musical notation (treble clef) with lyrics: *chy - sta ro - ro - dzi - ła sy - na że Pan - na*

Musical notation (treble clef) with lyrics: *chy - sta ro - ro - dzi - ła sy - na Chry - stus się ro - dzi*

Musical notation (treble clef) with lyrics: *Pan e - swo bo - dzi A - nie li*

Musical notation (treble clef) with lyrics: *gra - ja kró - le wi - ta - ja Pa - ste rze - wie*

Musical notation (treble clef) with lyrics: *wa - ja by - dle - ta kłę - ka - ja Pa - ste - rze wie*

Musical notation (treble clef) with lyrics: *wa - ja by - dle - ta kłę - ka - ja*

Musical notation (treble clef) with lyrics: *Cu - da cu - da cu - da o gla - wa -*

ja

54 Adagio *Wszekmocny Boże.*

Wszek moc - ny Bo - że Oj - ców na - szych
 a - baw nas Pa - nie przy - mi - ke Błag - o - ce
 Pa - nie w Po - bie, na Dzia - ja
 gło - sy, wznie - si - ę na - szych

na szych i - dół wa - ga
 daj nam go - ę me - s - two O, w - spa - r - cie - two - je
 w - two - im - s - wię - tem - 1 - 2 - ku
 O - sw - e - x - mar - ty - w - ych - wa - sta - nie
 skła - da - mi - s - we - lo - sy Bł - a - g - o - je - two - je
 daj nam - ży - ę

Bł - a - g - o - je - two - je
 cie - two, daj nam - ży - ę - cie - two

3 Oj - ców na - szych
 ży - mi - ra - c - ą - wro - cie - wa - ko - im
 d - zia - d - o - w - ick - i - s - pus - ci - ę - 2 - 1 - 2 - 3 O - Bo - że

Pol - skiej po - b - o - g - o - s - t - a - w - nie - mi - z - b - a - w - nam - o - j
 c - k - y - 2 - 1 - 2 - 3 Bł - a - w - nam - o - j - c - k - y - 2 - 1 - 2 - 3

Przez Two-je swie-te Zmar-tych po wsta - nie

Bo - zy sy - nu od pu-scisz nam na sre zgre-

se - nie wie my - my jes zmar-tych po wsta

zy-wot nasz na pra- vit swier-ci wiec nej nas

zba - wit swo-ja swie ta, moe nam zba - wit.

Chrystus zmar-tych wstał jest nam na przykład

dian jest iż mo-ny zmar-tych po-wstać

z Pa-nem Bogiem kro-ło - wać Al le - lu

ja.

O Sacrum M. Hallera.

so- lum con- vi- vi-
- um in quo Chri- stus

su- mi- tur re- co- litur me-
mo- ri- a pro- pter o- m- nis

ius in- spira- tur
grati- a et fu- tu- rae

glo- ri- ae
et fu- tu- rae glo- ri- ae

no- bis si- g- nus da- tur
et fu- tu- rae glo- ri- ae et fu-

B.

tu-rae glo-ri-ae

no-bis pi-gnis da-
Ten. Perche et infra basso H. Cor. Op.

tur Alle lu-ja

al-le lu-ja Alle lu-

ja al-le lu-ja al-le lu-
 ja al-le lu-ja

al-le lu-ja al-le lu-
 ja

64. Motettum

M. Hatter.

O quam suavis
est Do-mi-ne Spi-ri-
tus tu-us qui ut dulcedi-nam
tu-am in fi-li-os de-
monstrares
pro-ne sua vissi-mo De-
coe-to e suri-entes
e suri-entes re-ple-
bon-nes

fa sti eli o - sos eli vi tes eli
mit tens in a - nes

mf
E su - ri en - tes
su ri en - tes re ples bo

mf
nis fa sti eli
o - sos eli vi - tes eli mit tens vi

mit tens in a
nes di mit t sin

a - nes
a - nes

O Sacrum Convivium 31

Musical notation (treble clef, C major, common time) with lyrics: O sa crum con vi-ri-um in quo Chri-stus

Musical notation with lyrics: su-mi tur ^{mf}re colli-tur me mo ri-a-

Musical notation with lyrics: pas-si o-nis e-jus mens im ple-tur

Musical notation with lyrics: gra-ti-a et fu tu re glo ri-a

Musical notation with lyrics: no bis pi-gnus ^{rit}da-tur no-bis pi-gnus

Musical notation with lyrics: pi-gnus ^{rit}da-tur Alle-lu-ja

Piesń o Przenajświętszym Sakramencie

Musical notation with lyrics: Je xus ukry te-go ma mę sakramencie chcie' wszystko dać

Musical notation with lyrics: Niego Je go mi ło-scią żyć. On sie nam daje ca ły xus dla Je go Bo skiej chwa ły żyć

Musical notation with lyrics: mi ła mieszka tu cie po świę-cym Mu! Wi arę ko rzy-cie ba

Musical notation with lyrics: umy-ty i ro-zu-mi-swo-j' boe' tu-jęz-mi-er-a chle-ba To Bóg to Je xus mi-ój

68. Złóćcie troski piew Wielkanocna.

||: G4 C4 E4 F4 G4 A4 B4 C5 ||
p: Złóćcie tróś - ni za - tu - ja - cy

||: G4 C4 E4 F4 G4 A4 B4 C5 ||
Chry - stu - sa u mar - le - go O - trzy - cie - ju

||: G4 C4 E4 F4 G4 A4 B4 C5 ||
try Pła - cę - cy Pa - na z mar - to - wych - wa - te - go

||: G4 C4 E4 F4 G4 A4 B4 C5 ||
Ty si - ge - szy - k - po - cie - ch przy - cze - na O - gło - szo - na

||: G4 C4 E4 F4 G4 A4 B4 C5 ||
jest no wi - na Alle lu ja Alle lu ja

||: G4 C4 E4 F4 G4 A4 B4 C5 ||
Alle lu ja Alle lu ja Niechaj brzmi Alle -

||: G4 C4 E4 F4 G4 A4 B4 C5 ||
rit
lu - ja

||: G4 C4 E4 F4 G4 A4 B4 C5 ||

Slubny Veni Creator

Michlerba 32

Veni creator. Veni creator Spiritus
 in septiformis in septiformis in unum re
 mentes tu o rum visita implem per ma
 di gitus paternae dextere tu ri te pro mis

gratia quae tu creasti pectora
 in unum patris sermone di cans guttura

Qui dice ris para clitus Altis si mi
 de cel de lu mensibus in funde a

Domum Dei fons vivus fons vivus i quis
 mo rem cordi bus in firmis in firmis ius tri

chro ni tois et spi ri tu a lis
 cor po ris vir tu te firmans

uncti o De o Pa tris in glo ri a
 De o Pa tris in glo ri a et Fi li o qui a
 X e jus que so li

in sae cu lo rum sae cu la A men
 in sae cu lo rum sae cu lum

in sae cu lo rum sae cu la A men
 in sae cu lo rum sae cu lum

Allegro Marsz Wesełny.

O to Boże serce tych dwoje
 Niech praw Twoich miłe słowo gło-
 si
 Da-ja się na Łoskę Twoją
 wstąpić Twój dziecięcho - wój-
 gi
 O by wiecznie się ko-cha-
 li
 Niech wiecznie ma-ja
 Wzgo-
 do-
 mi-
 erci wa-li O to Boże
 serce tych dwoje
 szęśliwi mi-
 erci wa-
 li
 serce tych dwoje
 szęśliwi mi-
 erci wa-
 li
 O by wiecznie się ko-cha-
 li
 Wzgo-
 do-
 mi-
 erci wa-
 li
 szęśliwi mi-
 erci wa-
 li
 A men A-men
 no-ja

Modlitwa z Op. "Halca" H. Moniuszki

Wyczerk wielki Boże Panie tu na ziemię
 nową Twoją świętą miłosć tu na ziemię

ze slij nam w ojczech niebios Boze Panie
 Tu na ziemi ze slij nam Twoje swiate
 zmiłowanie tu na ziemi ze slij nam.

Moderato assai Po Ewangeliu *A. Moniuszko.*

Przemówiła swiata mowa Chrystu
 so wych zbawczych slow Prawda mowi zniejwie
 kowi z zniej powstata swiata now
 Wniezlo z one zyma Dzieje Wniejdo
 cze sly przysly swiat Milosc bliznich wniejja
 sneje Wieczny w wszystkich czesciach swiat

No 36 Ave Maria

A - ve Ma - ri - a gra - ti - a ple - na

gra - ti - a ple - na Do - mi - nus te - cum

Do - mi - nus te - cum be - ne - di - cta

Tu in mu - li e ri - bus et be - ne
di - ctus fru - ctus ven - tris Tu - i Je - sus

San - cta Ma - ri - a o - ra pro no -
bis pec - ca - to - ri bus *mf* tunc et in

ho - ra mor - tis no - stra *p.p.* A - men A - men

Pieśń 1^{go} Kazimierza 4/34

Dnia ka-ż-de-go Bo-że-me-go Ma-ty-ka-ty-ki

I Ma-ty-ki Du-cho wy-sta-wiaj tej Oni-ty-ty-ty

sprowy-żę-ty na bo-że-stwo-ści do pra-wi-ty

Przy-pa-truj się a-żi-wi-ty

tej wy-so-ki-ty chę-ści zwi-ż-ko-wo-ści

ro-żi-ty ciek-ko-ści bo-że-stwa bo-że-stwa

chy-ty-ty chy-ty-ty

O Je-żu pe-ten-ty-ty, Tyś Ma-ty-ka-ty-ki

ro-żi-ty Je-żu przy-ty-ty, Tyś Ma-ty-ka-ty-ki

ro-żi-ty Je-żu przy-ty-ty, Tyś Ma-ty-ka-ty-ki

Pieśń Do Sg. Józefa.

f wi-taj Józefie królowo - Do - bo
Ze krwi D^o wi - D^o pierwszo - so - bo

Tys! Po - try ar - chów przy - mas i k^o - ś - cę
przy To - by się god - ność nie bi - ska wi - g - cę
Grave O bone Jesu Palestrina

Sp. O bo - ne Je - su
mi - se - re - re no -

pp. bis qui - a tu ere -
- as - ti nos tu re - de

ff. mis - ti nos San - qui - ne tu
- o pre - ti - os - sis si mo

Lento Ave Maria G. Buslow 72

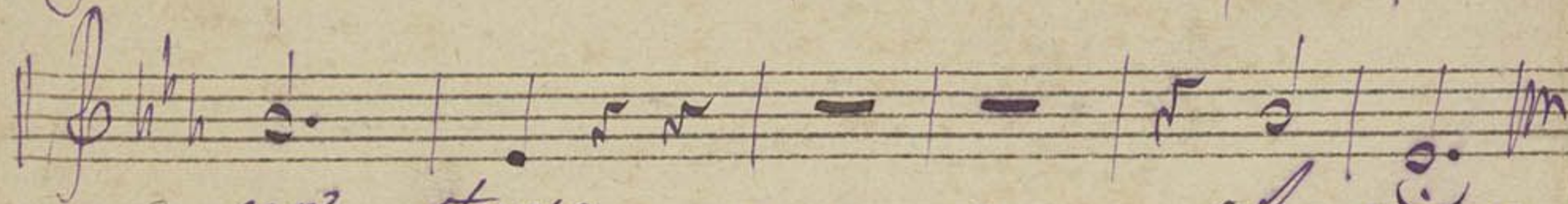
Handwritten musical notation for the first system. It consists of two staves in G major and 3/4 time. The melody is written on the upper staff, and the accompaniment on the lower staff. The lyrics are: *ave maria gratia plena*

Handwritten musical notation for the second system. It consists of two staves. The lyrics are: *ave Dominus te - cum*

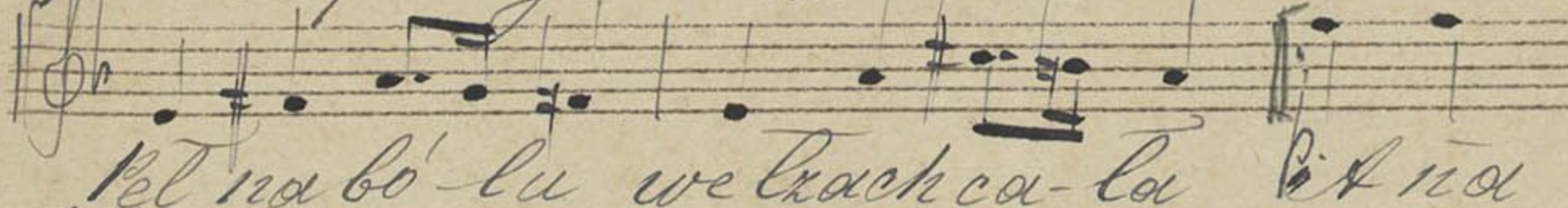
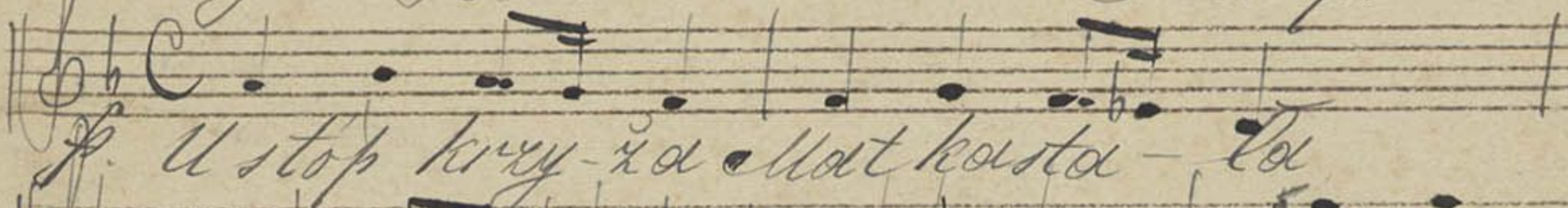
Handwritten musical notation for the third system. It consists of two staves. The lyrics are: *plena ave Dominus te - cum*

Handwritten musical notation for the fourth system. It consists of two staves. The lyrics are: *crede. Be nedic - ta tu et bene dictus fructus ventris tu*

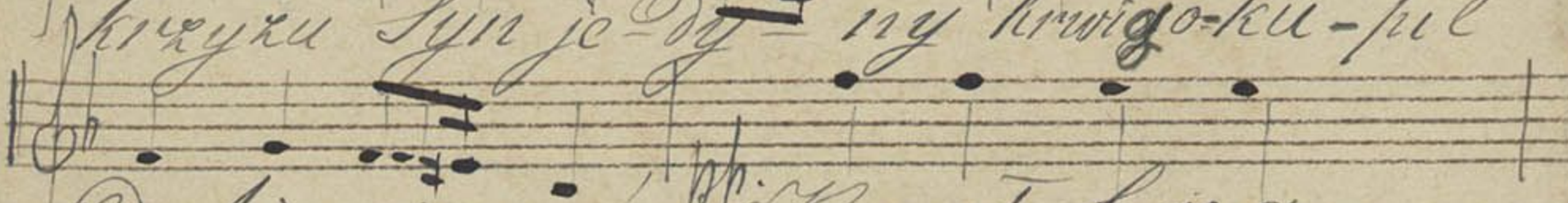
Handwritten musical notation for the fifth system. It consists of two staves. The lyrics are: *i Je - sus San - cta Ma - ria Mater De - i O - ra pro nobis pec - ca - to - ri - bus nunc et in ho - ra mor - tis in ho - ra mortis*



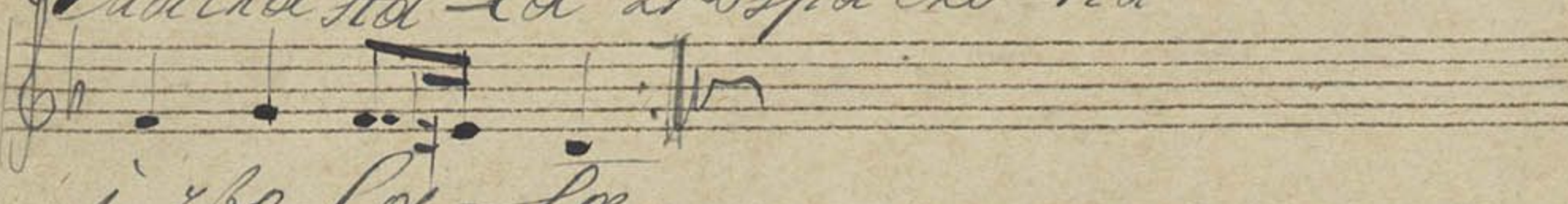
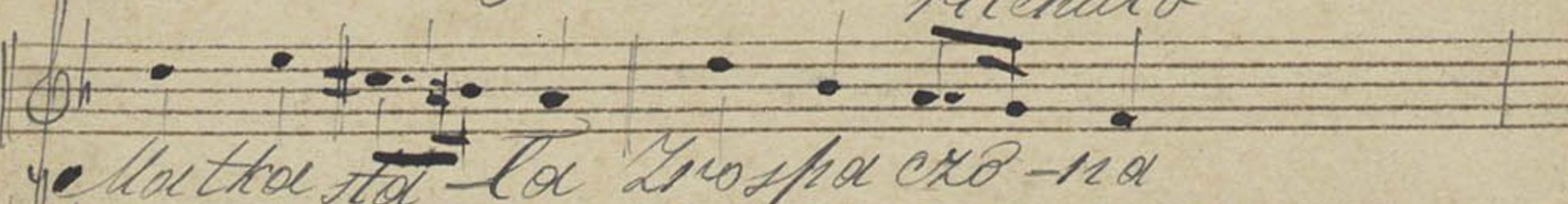
no - stria
Largo Sta boet Water *A - men* J. Chopin.



Peł na b' lu we trach ca - la Pi A na



krzyku Syn je - dy ny krzygo - ku - sil
Chor - kie wi - ny. *ritenuto* Konat Syn, a -



Matka sta - la Glospa cho - na
i xbo ca - la.

ad tempo

Ach wstaw się ko bied' ne-yi' o'
przed lo-sy' x' a slo'ni' x' te mi na d'

nie ki' u' d'ciel swej, Ach wstaw się ko bied'
na mi li toś'c' mi'ej' przed lo-sy' x' a slo'ni'

ne - mi o' pie - ki, u' d'ciel swej,
x' te - mi na d' na - mi li - toś'c' mi'ej'

Poco più mosso y słabych natej' xie - mi'

cresc y dzie ci Twoe na xie - mi' wspanio'c'

f. mol. nas matko chci'ej wspanio'c' nos - Matko'

mol. cant. chci'ej wspanio'c' nas matko chci'ej'

Tempo mos wspanio'c' nos - Matko chci'ej'

dim. wspanio'c' nos - Matko chci'ej'

p.p. wspanio'c' nos - Matko chci'ej'

1115

Veni Creator Kuyerajny	1.	³⁷	38
Złnowas' Maryjo S. Moniuszko	4		18.
O bone Jesu Wittbergera	6		19.
W Sakramencie tajny	8		
Staro jzyku	8		
My chcemy Bogoi	10.		
Bore nana dzenie			
Gwiaźdka na niebie Chwałibogoj	14.		
Chrystus natus K. Wasz Kiewicza	16.		
Adeste fideles	17		21.
Gankar to gwiazda przeslienna	18.		
Braciai Patrxcie Kittel	20.		
Hej braciai cyli spicie Krogul-			
skiego	21.		
Gdy się Chrystus nadzi Karuro	24.		
Dziś w Betlejem E. Girdo	26.		
Triumfy Króla Niebieskiego	27.		
Cóża dziei na osny	28.		
Bogze nasz marsz przy slubie	30.		
Veni Creator J. Lesniewskiego	32.		
Post partum Virgo E. H.	34.		
Sanctus Bethowena	35		
Panis Angelicus Wittbergera	37.		
O Sacrament Grimm.	38		
O Bone Jesu Palestrina			
Ach mój niebieski Panie	12		

Ave Maria Wiltbergera	39.
Exaudi Domine teget	40.
Ave Maria 8. Girdo	40.
O ktorej berlo	41.
<u>Udrowos Maryjo Jasienicki</u>	—
Poblogoslaw Jezudrogi	42
Senec Jezusa	—
O Sanctissima	43.
O Sacrum Grinnia 4 gl.	44.
Veni Creator Trejera	45.
Adeste Fideles Saxon kolzda	48.
Salve Regina	50
Cecilia Tamula	52
Kolza Diziajro Betlejani 8. Girdo	53.
Gloria Tili Trinitas i polny	55.
Troycizna smierci	58
Prer Trojeswiste smartnych.	61.
Sancta Maria Ludzinski	40.
O Sacrum Hallelia	62
O quam suavis est Hallel	64.
Oto Boze. Marszewelny	69.
Chwalcie Pana Jambet	— 66.
O Sacrum Melod. Grinnia	67.

Włoskie troski (piewn Wielkanoc.) 68.

Veni creator (Kubry) Pichlera 69.

O to Boze

ojcie i miobios, Moniusko

Przemowi Casw. mowa (tegora) 70.

Ave Maria E. Girca

Dnia Naxdego 71

O Jezu Peteri Colesci piewn wiel. portu 71.

Witaj Jozefie

O Boze Jezu Palestyna

Ave Maria Onslow 72

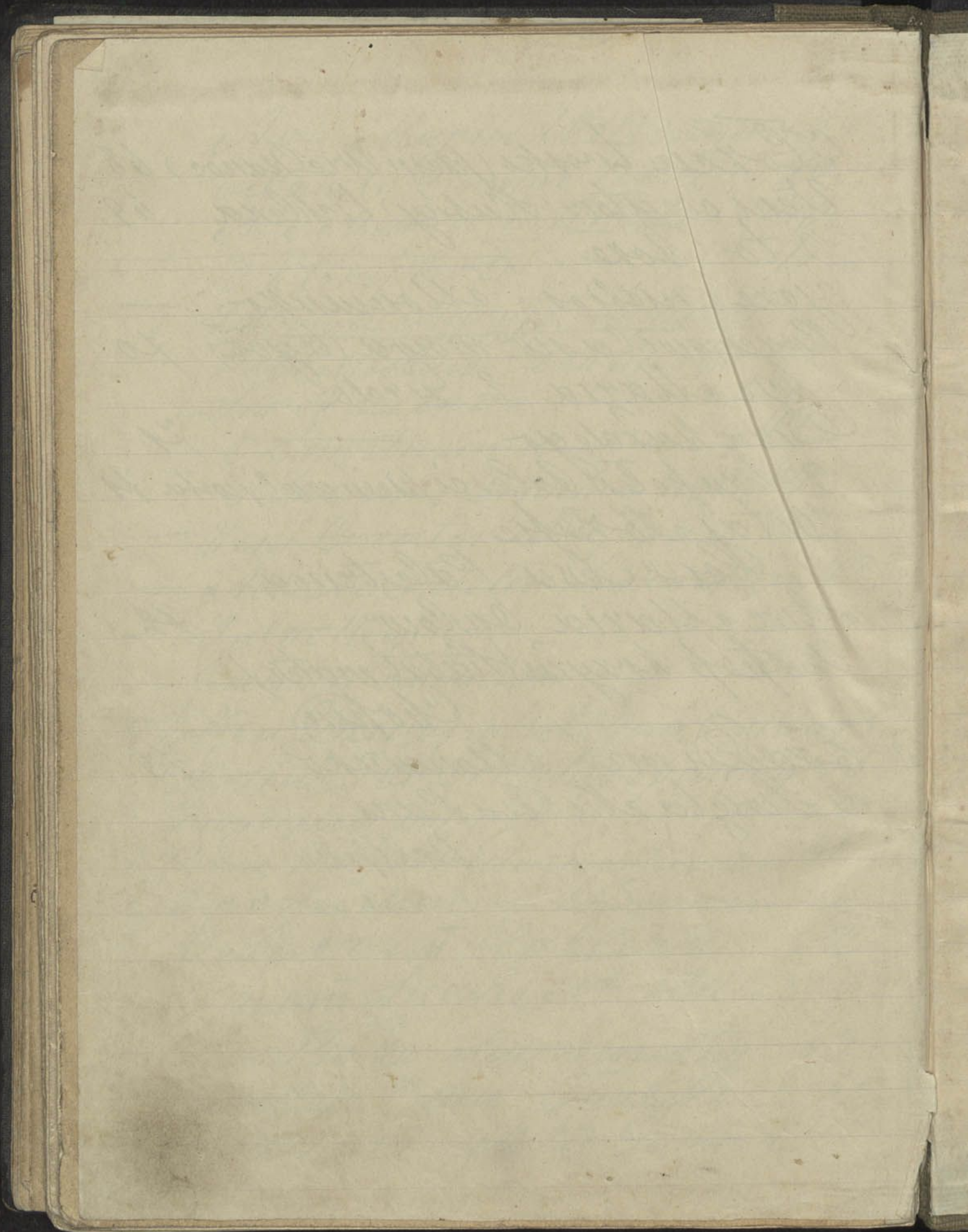
U stop kryza (Stabat mater)

Chopin

Exaudi me! Moniusko 73.

O Swieta i miobios Paris

Beltjens 73.



1962

Нацыянальная
бібліятэка
Беларусі

30к//4774(026)