

ОБЕЗОПАСЬТЕ ДОМ

установите
Автономный
Пожарный
Извещатель

ИСПОЛЬЗУЙТЕ

только исправные
электроприборы

НЕ ПЕРЕГРУЖАЙТЕ

электросеть

НЕ УСТАНАВЛИВАЙТЕ

“ЖУЧКИ”
в электросчетчики

пригласите
СПЕЦИАЛИСТОВ
для прочистки
канализационных
КОЛОДЦЕВ

УКРЕПЛЯЙТЕ

стены ям,
глубже 1,5 метра

НЕ ПРИКАСАЙТЕСЬ

к неизвестным предметам,
похожим на снаряды

БУДЬТЕ ОСТОРОЖНЫ

у газовых и электрических
коммуникаций

СОБЛЮДАЙТЕ ЭТИ СОВЕТЫ, чтобы избежать беды

НЕ РАЗЖИГАЙТЕ ОГОНЬ

под кронами деревьев

НЕ ОСТАВЛЯЙТЕ

без присмотра
открытый огонь

2 МЕТРА

минимальное
расстояние
от построек
до МАНГАЛОВ

8 МЕТРОВ

минимальное
расстояние
от построек
до МЕСТА СЖИГАНИЯ
МУСОРА

НАВЕДИТЕ ПОРЯДОК

выкосите траву на участке и вокруг него,
уберите строительный мусор и стекло

СЖИГАЙТЕ МУСОР

только в специальных ёмкостях
и в безветренную погоду

ИМЕЙТЕ ПОД РУКОЙ

средства пожаротушения
(огнетушитель, песок, ёмкости с водой)

ВСЕГДА
следите за
топящейся
печью

ПЕСОК

для
сжигания
мусора

ПРОЧИСТИТЕ

дымоход перед началом отопительного сезона

ПОБЕЛИТЕ

печь, чтобы выявить трещины

НЕ ДОПУСКАЙТЕ

перекала печи

УСТАНОВИТЕ

металлический предтопочный лист

НЕ ИСПОЛЬЗУЙТЕ

легковоспламеняющиеся жидкости для розжига печи

НЕ ТОПИТЕ

печь с открытой дверцей

НЕ ХРАНИТЕ

запас дров у печи

ПРЕКРАТИТЕ

топку печи за 2 часа до сна

ВЫНЕСИТЕ

ШЛАК и ЗОЛУ из печи за пределы дома, пролейте водой



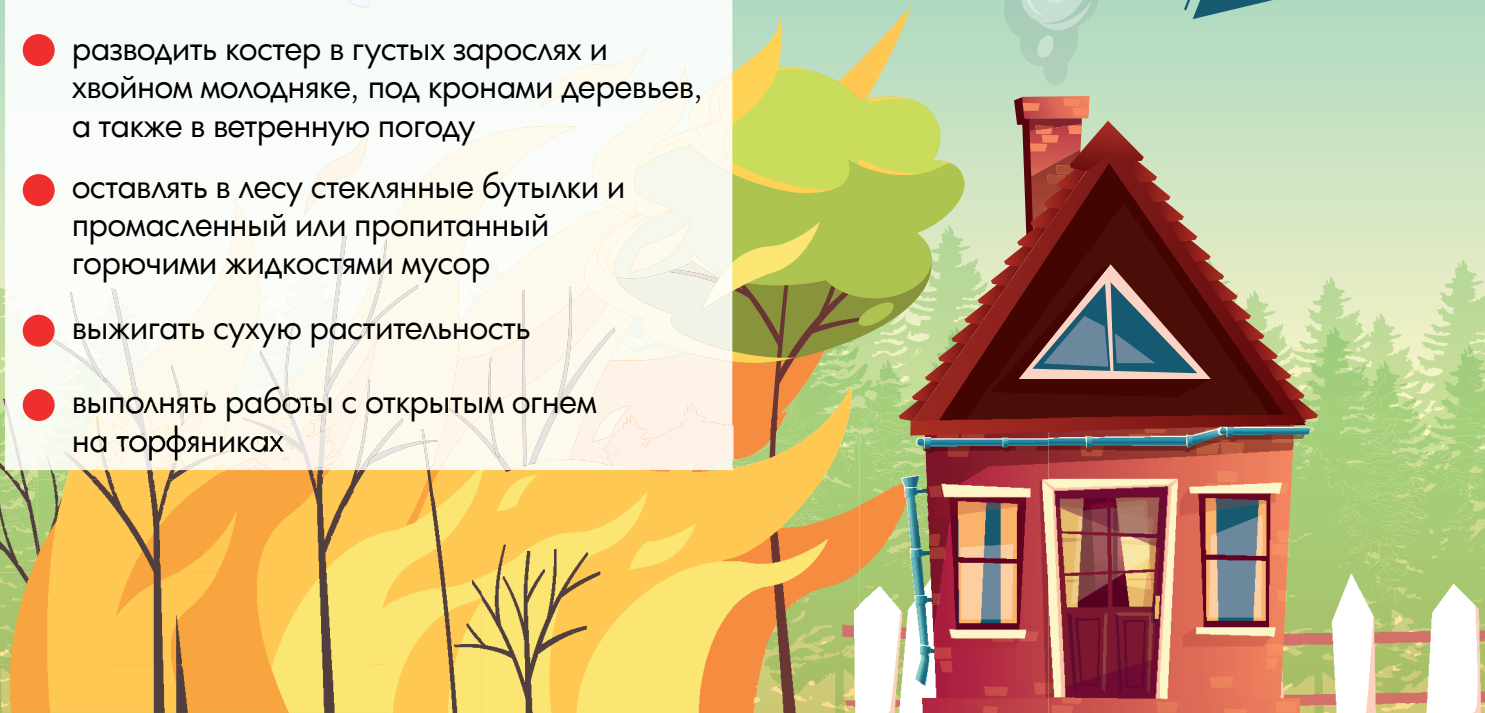
при посещении леса ЗАПРЕЩАЕТСЯ:

- оставлять непотушенные костры и окурки
- разводить костер в густых зарослях и хвойном молодняке, под кронами деревьев, а также в ветренную погоду
- оставлять в лесу стеклянные бутылки и промасленный или пропитанный горючими жидкостями мусор
- выжигать сухую растительность
- выполнять работы с открытым огнем на торфяниках

МИНСКИЙ ГОРОДСКОЙ
ИСПОЛНИТЕЛЬНЫЙ КОМИТЕТ

МИНИСТЕРСТВО ПО ЧРЕЗВЫЧАЙНЫМ СИТУАЦИЯМ
РЕСПУБЛИКИ БЕЛАРУСЬ

ПОЛЕЗНЫЕ СОВЕТЫ для вашей безопасности



в случае ПОЖАРА:

вызовите спасателей по телефону
101 или 112
оповестите соседей
эвакуируйте людей и животных
примите меры по тушению пожара

ВНИМАНИЕ!

НЕ ПРЕНЕБРЕГАЙТЕ ЗАПРЕТОМ
НА ПОСЕЩЕНИЕ ЛЕСОВ

БЕРЕГИТЕ ЛЕС!